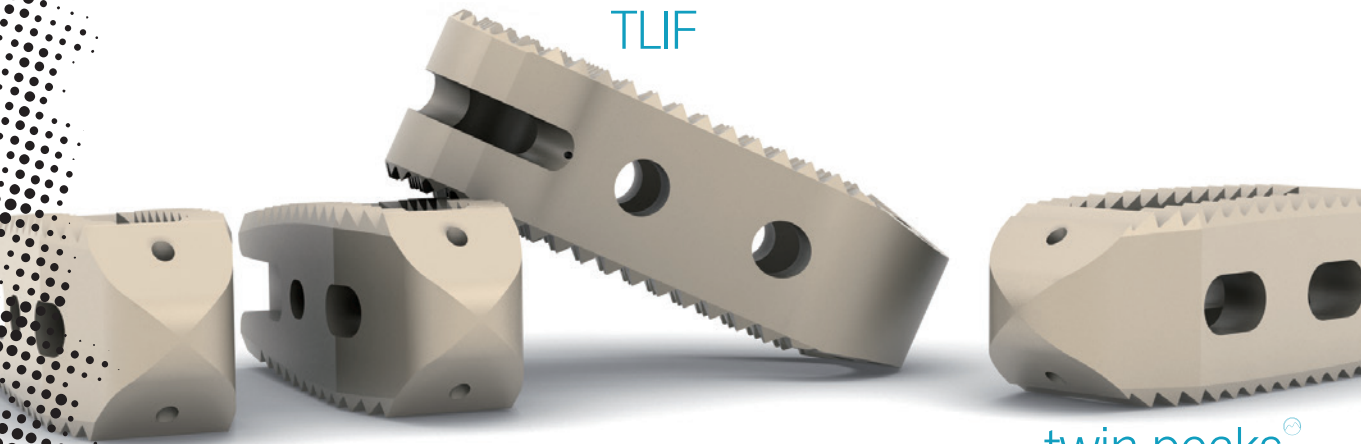




YOU LEAD
WE FIND

posterior lumbar fusion

twin peaks[®]
TLIF



twin peaks[®]
PLIF

twin peaks[®]
OLIF

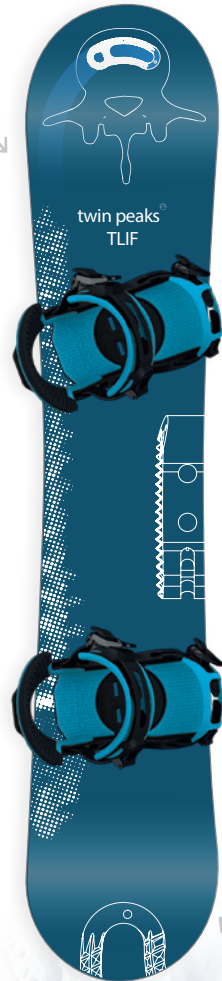


Concepto de dispositivos quirúrgicos para patologías complejas de la columna vertebral.

Piensa twin peaks[®]

La gama twin peaks le permite obtener una fusión intersomática lumbar posterior gracias a diferentes implantes: PLIF (posterior), OLIF (oblicuo) o TLIF (transforaminal).

Conservación de las estructuras posteriores



Piensa
en estabilidad

Twin peaks **PLIF**
duo bilateral con
estabilidad de montaje

Piensa en
transversalidad

Twin peaks **OLIF**
con enfoque unilateral oblicuo

Piensa
en las curvas

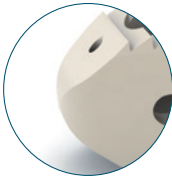
Twin peaks **TLIF**
con enfoque unilateral
curvado sagital
conseguido

twin peaks[®]

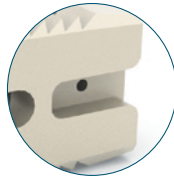
fusión lumbar posterior

PLIF & OLIF

Empalme cónico para facilitar la introducción de la caja

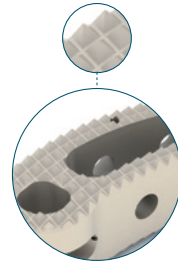


2 muescas para permitir una posible rotación

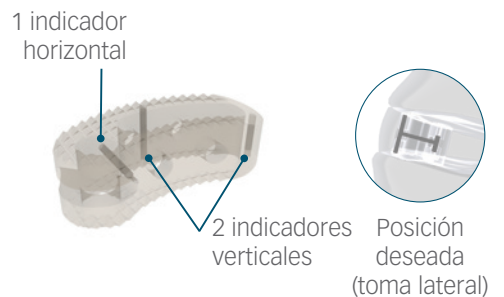
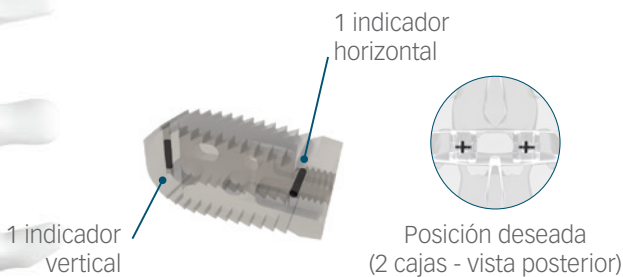


TLIF

Parte dentada piramidal para resistir los fenómenos de expulsión



Indicadores de tantalio



PLIF & OLIF

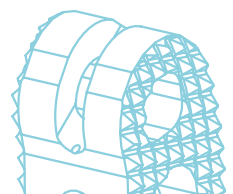
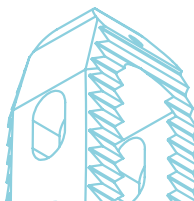
TLIF

Una amplia gama:

35 cajas de fusión lumbar posterior

16 cajas de fusión lumbar oblicua

31 cajas de fusión lumbar transforaminal

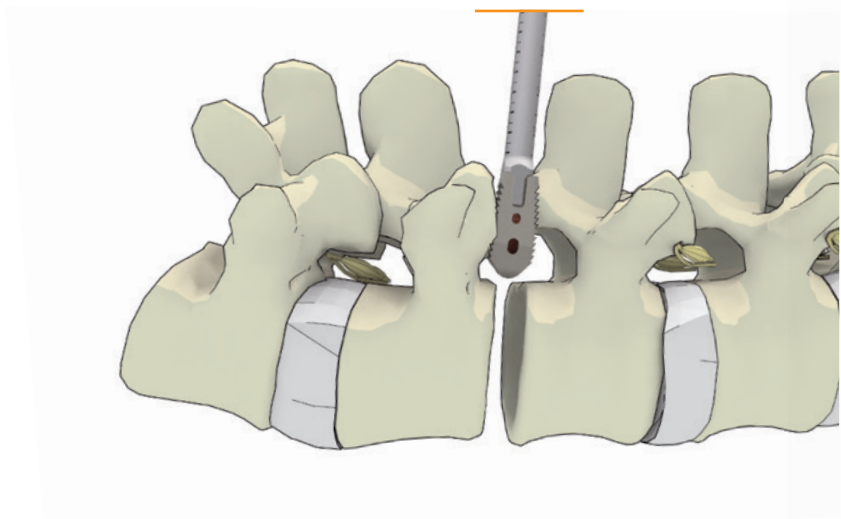
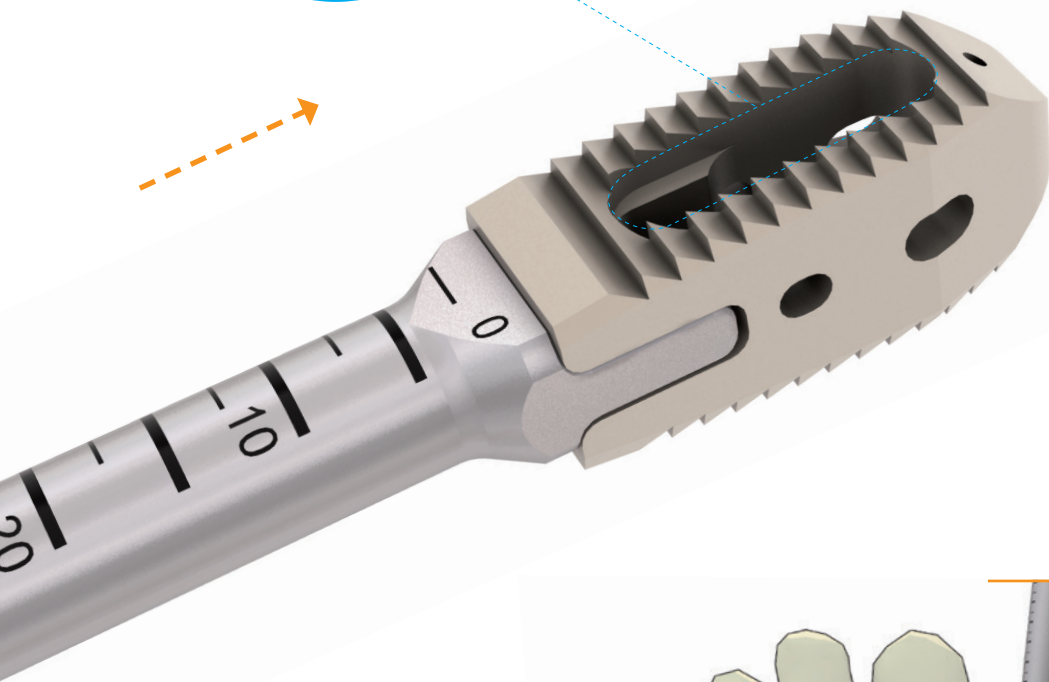


directo

2 opciones para



Impacto directo



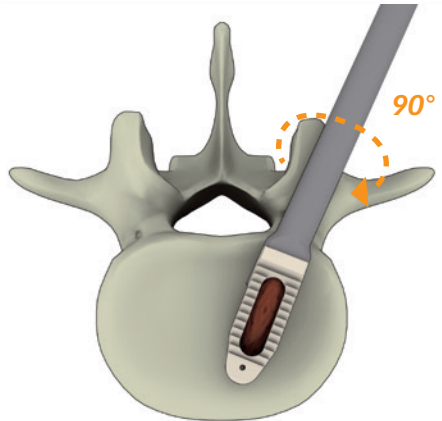
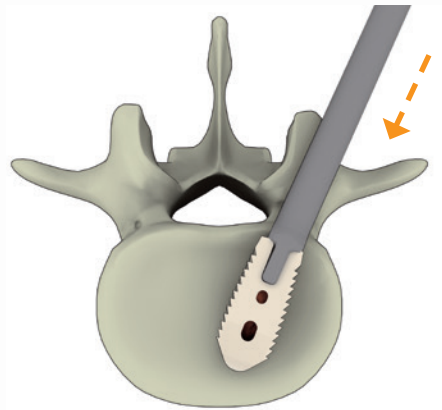
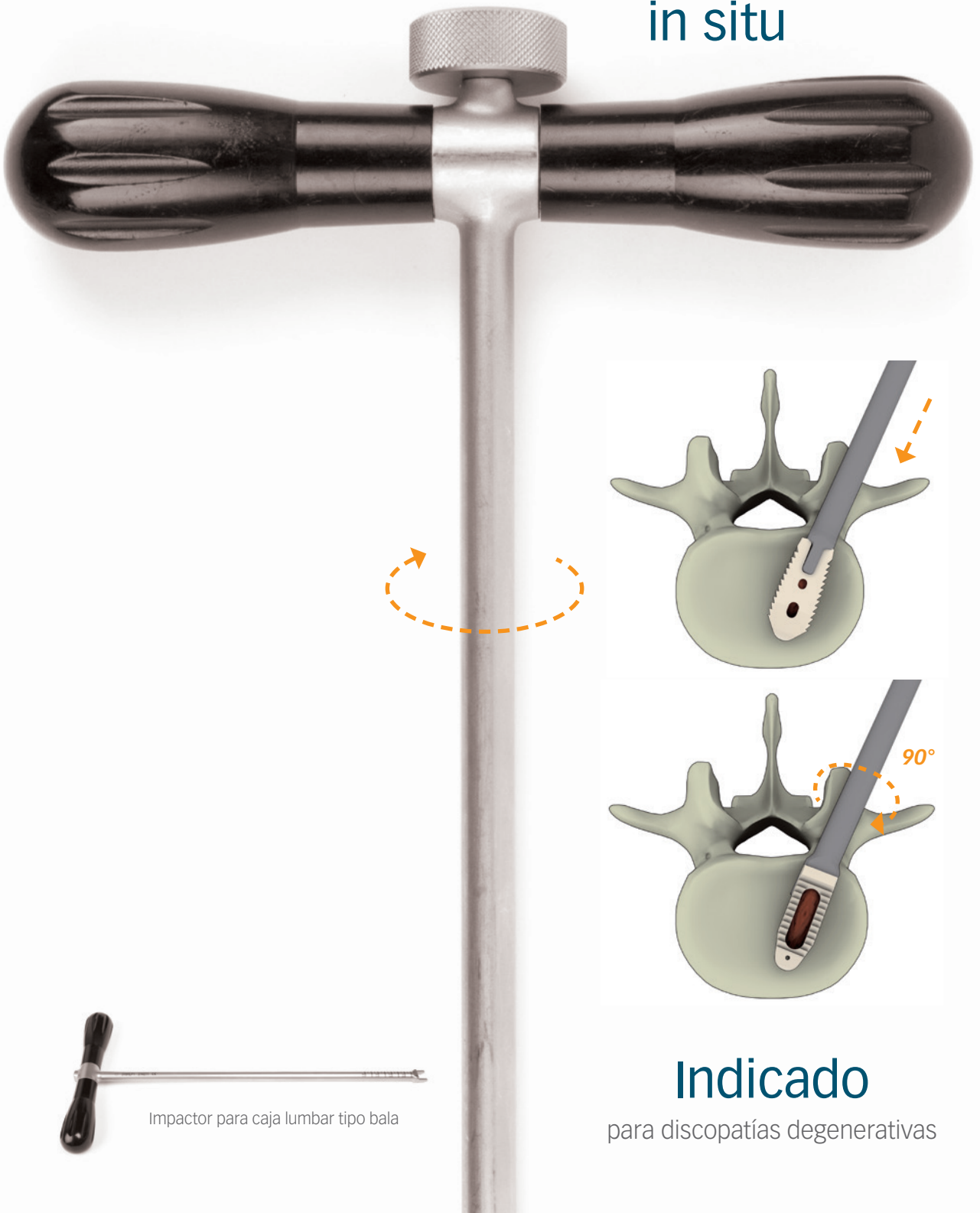
Impactor para caja lumbar, recto

* Póngase en contacto con el comercial de su zona para obtener más información

rotación

colocar la caja

rotación
in situ



Indicado

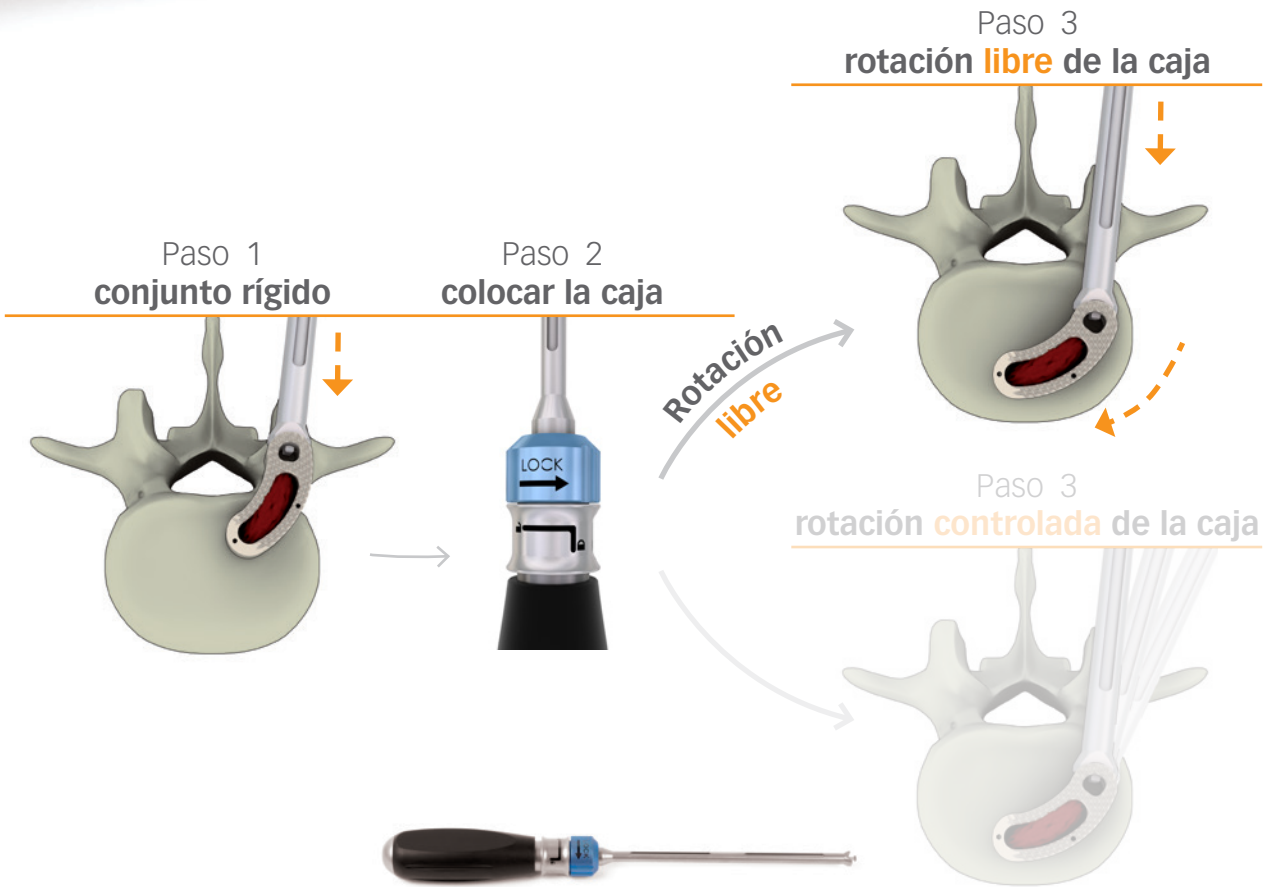
para discopatías degenerativas



Impactor para caja lumbar tipo bala

Colocación controlada

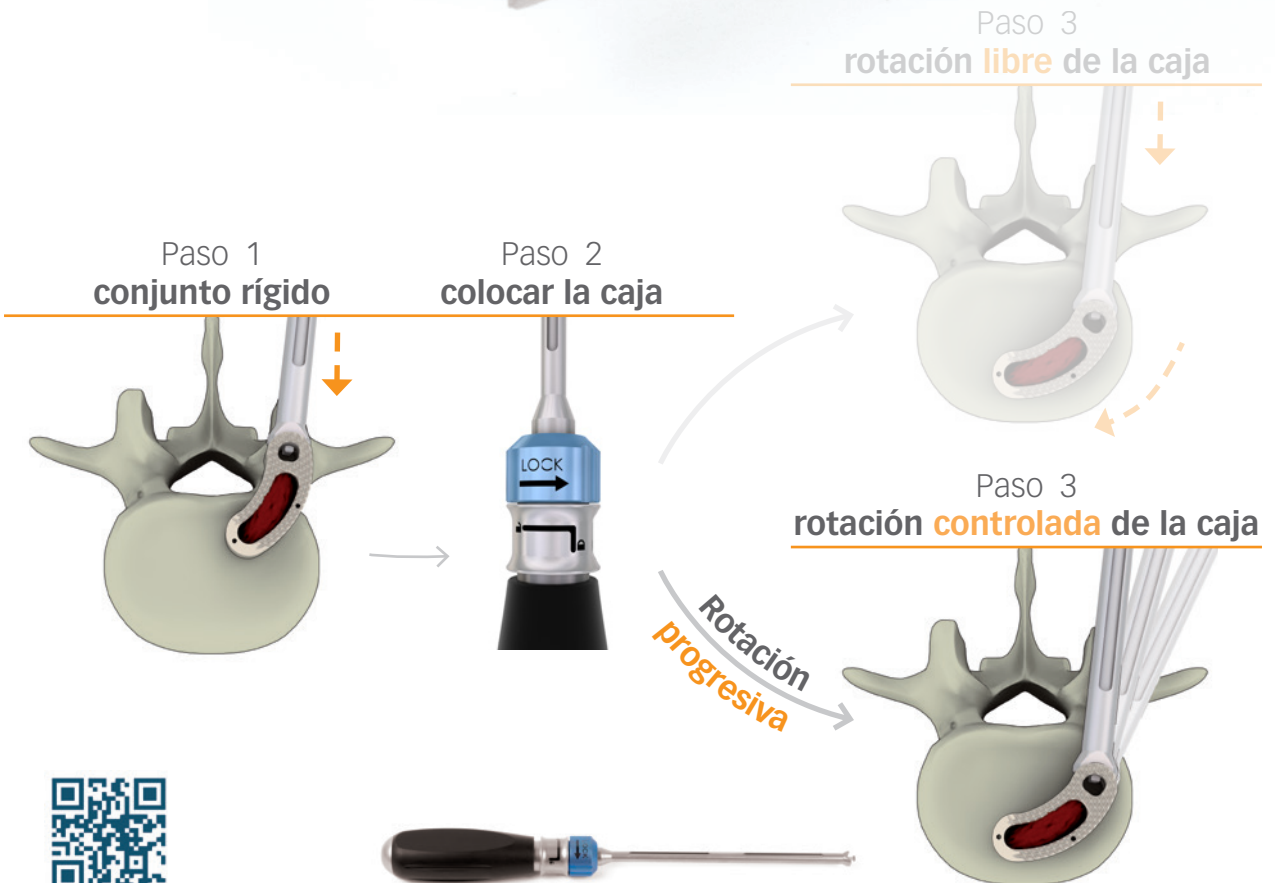
2 anillas para controlar con precisión la colocación



impacteur / prehenseur de cage

rotation progressive

Una extremidad en forma de **T** para facilitar la colocación del implante



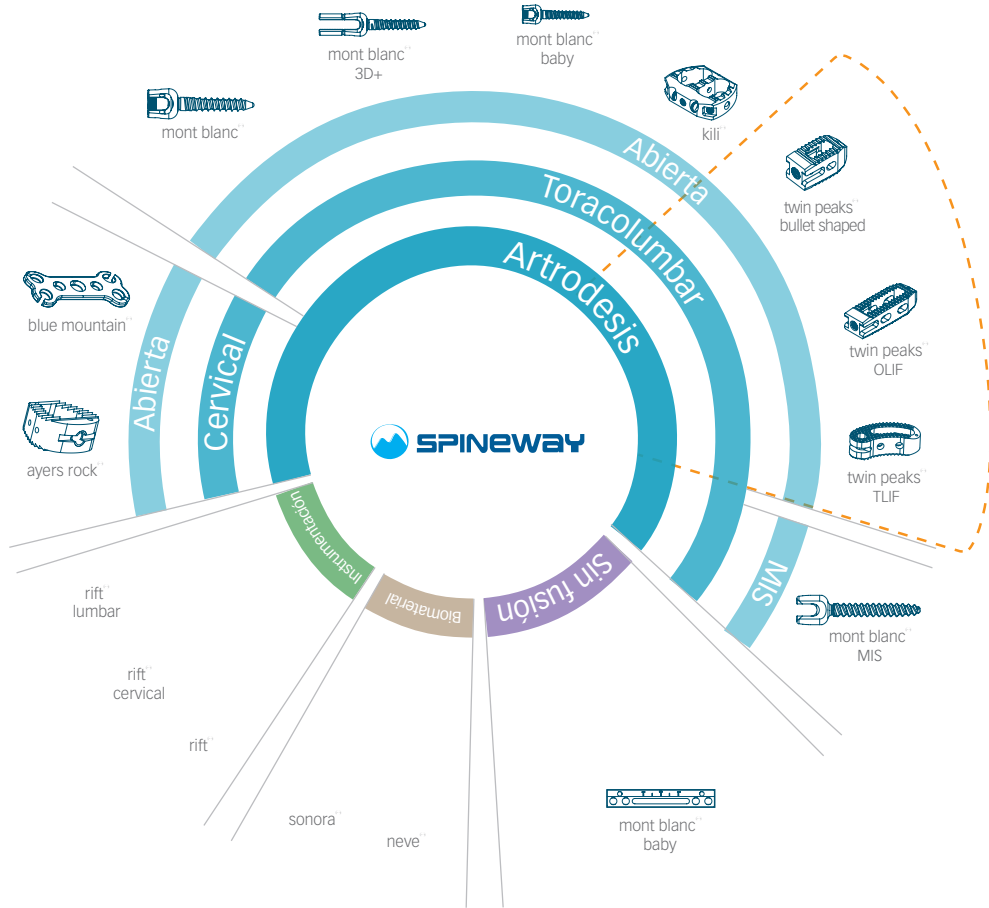
Impactor / porta implante, caja



Ver la técnica en vídeo



Para más información sobre tamaños y disponibilidad de los implantes en su país, consulten la documentación adjunta.



US FDA cleared

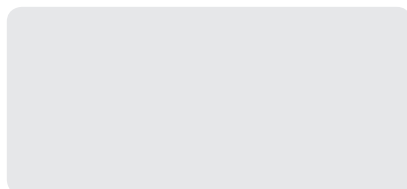
SPINeway, twin peaks[®], son marcas comerciales registradas de la empresa SpineWay.



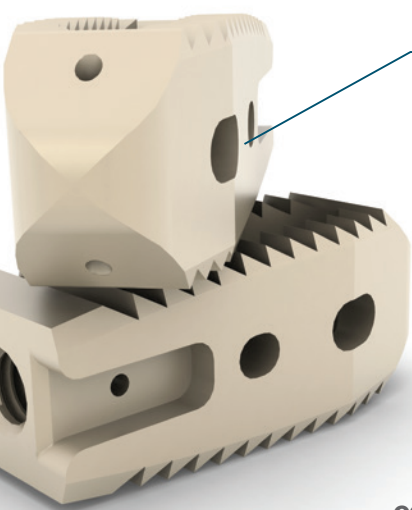
7 Allée Moulin Berger
69130 Ecully - FRANCE
Tel. : +33(0)4 72 77 01 52
Fax : +33(0)4 78 38 10 17
Web : www.spineway.com

RCS Lyon 484163985
TVA intracommunautaire : FR96 484 163 985

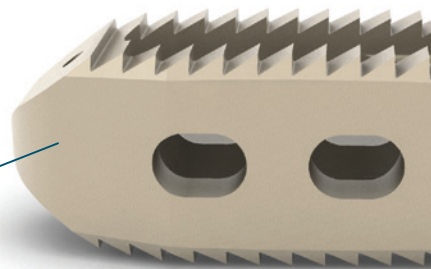
Distribuidor:



implants



35* cajas
PLIF



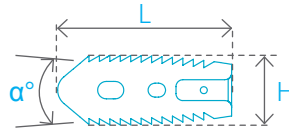
cajas
OLIF 16*



31* cajas
TLIF

*Encuentre la gama completa al dorso.

Para más información sobre indicaciones y condiciones de uso de los productos, consulten la documentación adjunta.



caja lumbar

L 20 mm

H	$\alpha^\circ : 0^\circ$	$\alpha^\circ : 4^\circ$	Rotate
7	TP1F7200	TP1F7204	-
8	TP1F8200	TP1F8204	-
9	TP1F9200	TP1F9204	✓
10	TP1F10200	TP1F10204	✓
11	TP1F11200	TP1F11204	✓
12	TP1F12200	TP1F12204	✓
13	TP1F13200*	TP1F13204*	✓
14	TP1F14200*	TP1F14204*	✓

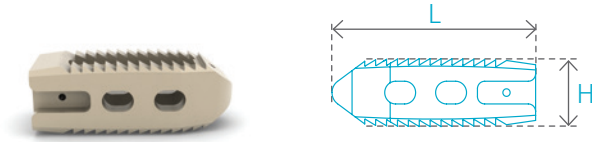
L 25 mm

H	$\alpha^\circ : 0^\circ$	$\alpha^\circ : 4^\circ$	$\alpha^\circ : 8^\circ$	Rotate
7	TP1F7250	-	-	-
8	TP1F8250	TP1F8254	-	-
9	TP1F9250	TP1F9254	-	✓
10	TP1F10250	TP1F10254	TP1F10258	✓
11	TP1F11250	TP1F11254	TP1F11258	✓
12	TP1F12250	TP1F12254	TP1F12258	✓
13	TP1F13250*	TP1F13254*	TP1F13258*	✓
14	TP1F14250*	TP1F14254*	TP1F14258*	✓

Todas las medidas están expresadas en milímetros.
Las cajas twin peaks están hechas de PEEK-OPTIMA® por Invibio®.

Los indicadores radiopacos son de tantalio.
Esterilización de los implantes con rayos gamma.
Cada unidad se acondiciona por separado.

*Se pueden proporcionar referencias bajo solicitud



caja lumbar oblicua

L 28 mm

H	$\alpha^\circ : 0^\circ$	Rotate
7	TP107280	-
8	TP108280	-
9	TP109280	-
10	TP1010280	-
11	TP1011280	✓
12	TP1012280	✓
13	TP1013280	✓
14	TP1014280*	✓

L 32 mm

H	$\alpha^\circ : 0^\circ$	Rotate
7	TP107320	-
8	TP108320	-
9	TP109320	-
10	TP1010320	-
11	TP1011320	✓
12	TP1012320	✓
13	TP1013320	✓
14	TP1014320*	✓

Todas las medidas están expresadas en milímetros.
Las cajas twin peaks están hechas de PEEK-OPTIMA[®] por Invivio[®].

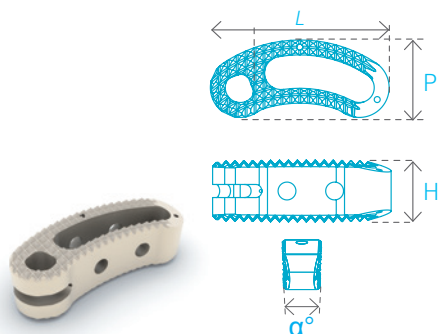
Los indicadores radiopacos son de tantalio.
Esterilización de los implantes con rayos gamma.
Cada unidad se acondiciona por separado.

*Se pueden proporcionar referencias bajo solicitud



US FDA cleared

twin peaks[®] TLIF fusión lumbar posterior



caja lumbar

L 25 mm

H	P	$\alpha^\circ : 4^\circ$
7	11	TP1T7254
8	11	TP1T8254
9	11	TP1T9254
10	11	TP1T10254
11	11	TP1T11254
12	11	TP1T12254*
13	11	TP1T13254*

L 30 mm

H	P	$\alpha^\circ : 4^\circ$	$\alpha^\circ : 9^\circ$
7	13	TP1T7304	TP1T7309
8	13	TP1T8304	TP1T8309
9	13	TP1T9304	TP1T9309
10	13	TP1T10304	TP1T10309
11	13	TP1T11304	TP1T11309
12	13	TP1T12304	TP1T12309
13	13	TP1T13304	TP1T13309
14	13	TP1T14304*	TP1T14309*

L 35 mm

H	P	$\alpha^\circ : 4^\circ$	$\alpha^\circ : 9^\circ$
7	13	TP1T7354	-
8	13	TP1T8354	TP1T8359
9	13	TP1T9354	TP1T9359
10	13	TP1T10354	TP1T10359
11	13	TP1T11354	TP1T11359
12	13	TP1T12354	TP1T12359
13	13	TP1T13354	TP1T13359
14	13	TP1T14354*	TP1T14359*

Todas las medidas están expresadas en milímetros.
 Las cajas twin peaks están hechas de PEEK-OPTIMA® por Invivibo®.
 Los indicadores radiopacos son de tantalio.
 Esterilización de los implantes con rayos gamma.
 Cada unidad se acondiciona por separado.

*Se pueden proporcionar referencias bajo solicitud

